

Robert BOURGUIGNON
CONSTRUCTEUR
58, Cours d'Orléans, 58
CHARLEVILLE

MANUFACTURE
DE
FOURNEAUX DE CUISINE

Fonderie - Tôlerie - Nickelage

A. HAINEAUX & C^{ie}

(USINE DE LA CAMPAGNE)

à **REVIN** (Ardennes)

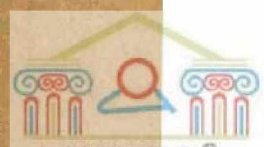


ALBUM
DES
FOURNEAUX & CUISINIÈRES

en Tôle et Fonte et Fonte Émaillée
et avec Carreaux en Faïence

R. C. Rocroi 943

TÉLÉPHONE 26



ULTIMHEAT®
UNIVERSITY MUSEUM

A. HAINEAUX & C^{ie} { REVIN (Ardennes), Siège Social
 { NIORT (Deux-Sèvres)

Robert BOURGUIGNON
 CONSTRUCTEUR
 58, Cours d'Orléans, 58
 CHARLEVILLE

CUISINIÈRES DU NORD

en tôle et fonte, tôle lustrée noircie au feu, à porte mica au foyer,
 buse au milieu, garnitures ornées, avec main courante



Chaudière à droite.....	N ^{os}	42	44	46	48	50
Sans chaudière.....	N ^{os}	52	54	56	58	60
Longueur.....		0.70	0.75	0.80	0.90	1.00
Largeur.....		0.57	0.57	0.58	0.58	0.58
Hauteur.....		0.82	0.82	0.82	0.82	0.82
Largeur du four.....		0.29	0.32	0.34	0.36	0.40
Profondeur du four.....		0.42	0.42	0.43	0.43	0.43
Contenance de la chaudière.....		8 litres	8 litres	11 litres	11 litres	11 litres

Registre du Commerce : Rocroi N° 943

Pl. 1



A. HAINEAUX & C^{ie} } REVIN (Ardennes), Siège Social
 } NIORT (Deux-Sèvres)

CUISINIÈRES DU NORD

en tôle et fonte, tôle lustrée noircie au feu, garnitures unies



Mêmes dimensions que les précédentes, mais avec garnitures unies

Registre du Commerce : Rocroi N° 943

Pl. 2

CUISINIÈRES DU NORD

en tôle et fonte, tôle noircie au feu, foyer au milieu,
 garnitures ornées, avec main courante



Avec chaudière à droite, robinet sur le côté..... Nos	61	63	65
Sans chaudière..... Nos	62	64	66
Longueur.....	1.05	1.15	1.25
Largeur.....	0.63	0.66	0.68
Hauteur.....	0.82	0.82	0.82
Largeur du four.....	0.325	0.36	0.40
Profondeur du four.....	0.45	0.48	0.50

Sur demande, le robinet peut être placé en façade moyennant
 une plus-value fixée au Tarif

A. HAINEAUX & Cie } REVIN (Ardennes), Siège Social
NIORT (Deux-Sèvres)

CUISINIÈRES DU NORD

en tôle et fonte, tôle noircie au feu, foyer au milieu,
garnitures unies, avec main courante



Mêmes dimensions que la cuisinière ornée précédente

Registre du Commerce : Rocroi N° 943

Pl. 4

FOURNEAUX PARISIENS

genre Nord, en tôle et fonte, tôle noircie au feu, avec buse de côté

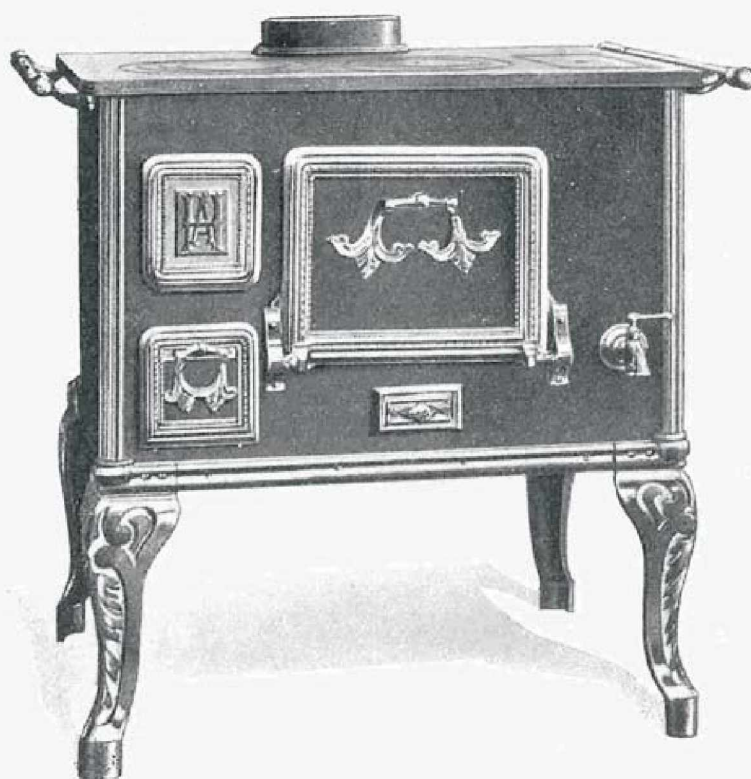


Chaudière à droite N ^{os}	72	74	76	78	80
Longueur	0.70	0.75	0.80	0.90	1.00
Largeur	0.53	0.56	0.56	0.62	0.62
Hauteur	0.82	0.82	0.82	0.82	0.82
Largeur du four	0.29	0.325	0.325	0.34	0.40
Profondeur du four	0.48	0.50	0.50	0.57	0.58
Contenance de la chaudière	8 litres	11 litres	11 litres	18 litres	18 litres

A. HAINEAUX & Cie } REVIN (Ardennes), Siège Social
NIORT (Deux-Sèvres)

CUISINIÈRES EN TOLE & FONTE

avec garnitures nickelées
en tôle forte lustrée noircie au feu



N° 122 — Longueur 0^m75 — Largeur 0^m59

Avec chaudière — Largeur du four 0^m29

N° 123 — Longueur 0^m75 — Largeur 0^m59

Sans chaudière — Largeur du four 0^m33

Ces deux modèles avec buse mobile se plaçant au milieu, à droite ou derrière, à volonté

Registre du Commerce : Rocroi N° 943

Pl. 6

A. HAINEAUX & C^{ie} { REVIN (Ardennes), Siège Social
NIORT (Deux-Sèvres)

CUISINIÈRES DU NORD

avec façade et côtés en fonte émaillée, garnitures nickelées



Numéros	114	116
Longueur du dessus.....	0.90	0.98
Longueur au corps.....	0.80	0.90
Largeur.....	0.59	0.59
Hauteur.....	0.82	0.82
Largeur du four.....	0.34	0.36

Ces cuisinières comprennent quatre dispositions :

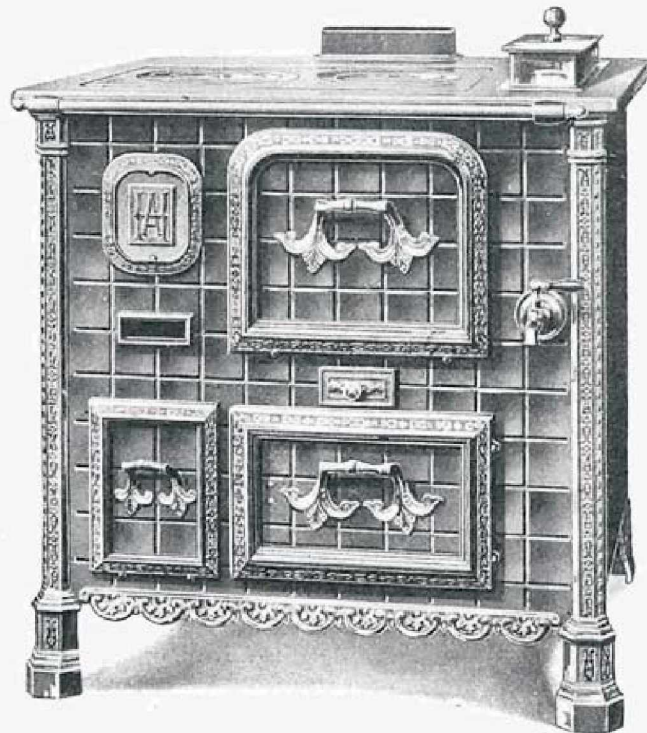
- I. — Avec façade en fonte vernie sur corps en tôle, dessus poli, galerie du bas, barre, poignées et panache nickelés.
- II. — La même, mais avec les colonnes et encadrements de portes nickelés.
- III. — Façade émaillée et toutes les garnitures nickelées.
- IV. — Façade et les deux côtés émaillés et toutes les garnitures nickelées.

Ces cuisinières sont livrées avec foyer Nord et porte à mica au foyer
Sur demande, elles peuvent être livrées avec foyer mixte bois et houille,
moyennant plus-value portée au Tarif

Registre du Commerce : Rocroi N° 943

Pl. 7

CUISINIÈRES " SELECT "



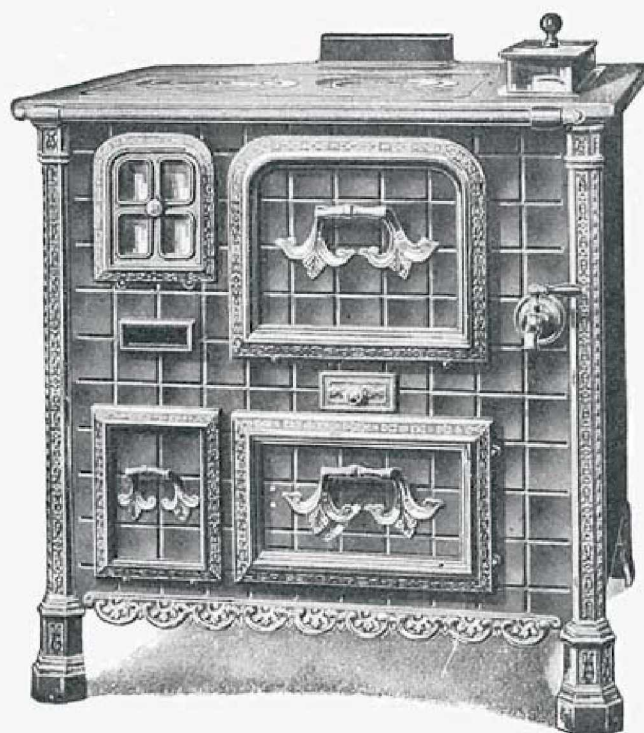
Numéros	141	143
Longueur du dessus.....	0.78	0.90
Longueur au corps	0.70	0.80
Largeur.....	0.55	0.60
Hauteur.....	0.78	0.80
Largeur du four.....	0.29	0.34

Ces cuisinières comprennent quatre dispositions :

- I. — Avec façade et côtés en fonte vernie sur corps en tôle, dessus poli, galerie du bas, barre, poignées et panache nickelés.
- II. — La même, mais avec les colonnes et encadrements de portes nickelés.
- III. — Façade émaillée et toutes les garnitures nickelées ou émaillées.
- IV. — Façade et les deux côtés émaillés et toutes les garnitures nickelées ou émaillées.

Ces cuisinières ne sont livrées qu'avec foyer à houille

CUISINIÈRES " SELECT "



Numéros	142	144
Longueur du dessus	0.78	0.90
Longueur au corps	0.70	0.80
Largeur	0.55	0.60
Hauteur	0.78	0.80
Largeur du four	0.29	0.34

Mêmes dispositions que les N^{os} 141 et 143, planche 8, mais avec foyer Nord et porte à mica au foyer

Sur demande, ces cuisinières peuvent être livrées avec foyer mixte à bois et à houille, moyennant plus-value portée au Tarif

A. HAINEAUX & C^{ie} { REVIN (Ardennes), Siège Social
NIORT (Deux-Sèvres)

CUISINIÈRES GENRE BELGE

avec façade et côtés en fonte émaillée
imitation carreaux en faïence



N° 132. — Longueur 1^m00 — Largeur des fours 0^m32
Avec foyer mixte et porte abattante au foyer

N° 133. — Longueur 1^m00 — Largeur des fours 0^m32
Avec foyer circulaire et bouche de chaleur au foyer

Registre du Commerce : Rocroi N° 943

Pl. 10

A. HAINEAUX & C^{ie} } REVIN (Ardennes), Siège Social
NIORT (Deux-Sèvres)

CUISINIÈRES GENRE BELGE

avec façade et côtés en fonte émaillée, imitation carreaux
en faïence, chaudière à gauche



N^o 137^{bis} — Longueur du dessus 0^m82 — Largeur du dessus 0^m62
Largeur du four 0^m32

Avec foyer circulaire et bouche de chaleur au foyer

N^o 138^{bis} — Longueur du dessus 0^m82 — Largeur du dessus 0^m62
Largeur du four 0^m32

Avec foyer mixte et porte abattante au foyer

Registre du Commerce : Rocroi N^o 943

Pl. 11

A. HAINEAUX & C^{ie} { REVIN (Ardennes), Siège Social
NIORT (Deux-Sèvres)

Robert BOURGUIGNON
CONSTRUCTEUR
58, Cours d'Orléans, 58
CHARLEVILLE

CUISINIÈRES GENRE BELGE

avec carreaux en faïence vissés sur très forte tôle d'acier
teintes et décors variés



N^o 139 — Longueur du dessus 0^m82 — Largeur 0^m62

Largeur du four 0^m32

Avec foyer circulaire et bouche de chaleur au foyer

N^o 140 — Longueur du dessus 0^m82 — Largeur 0^m62

Largeur du four 0^m32

Avec foyer mixte et porte abattante au foyer

Registre du Commerce : Rocroi N^o 943

Pl. 12

A. HAINEAUX & C^{ie} \ REVIN (Ardennes), Siège Social
/ NIORT (Deux-Sèvres)

CUISINIÈRES GENRE BELGE

avec carreaux en faïence vissés sur très forte tôle d'acier
teintes et décors variés



N° 138 — Longueur du dessus 0^m82 — Longueur au corps 0^m76
Largeur du four 0^m32

N° 137 — La même que ci-dessus, mais avec foyer circulaire
et bouche de chaleur au foyer

Registre du Commerce : Rocroi N° 943

Pl. 13

A. HAINEAUX & Cie { REVIN (Ardennes), Siège Social
NIORT (Deux-Sèvres)

CUISINIÈRES GENRE BELGE

avec carreaux en faïence vissés sur très forte tôle d'acier
teintes et décors variés



N° 130 — Longueur 1^m00 — Largeur des fours 0^m32
Avec foyer circulaire et bouche de chaleur

N° 131 — Longueur 1^m00 — Largeur des fours 0^m32
Avec foyer mixte et porte abattante au foyer

Registre du Commerce : Rocroi N° 943

Pl. 14

A. HAINEAUX & Cie (REVIN (Ardennes), Siège Social
(NIORT (Deux-Sèvres)

CUISINIÈRES AVEC CARREAUX EN FAÏENCE

à 4 fours
teintes et décors variés



N° 135 — Longueur 1^m00 — Largeur des fours 0^m32

Avec chaudière, foyer circulaire et bouche de chaleur

N° 136 — Longueur 1^m00 — Largeur des fours 0^m32

Avec chaudière, foyer mixte et porte abattante au foyer

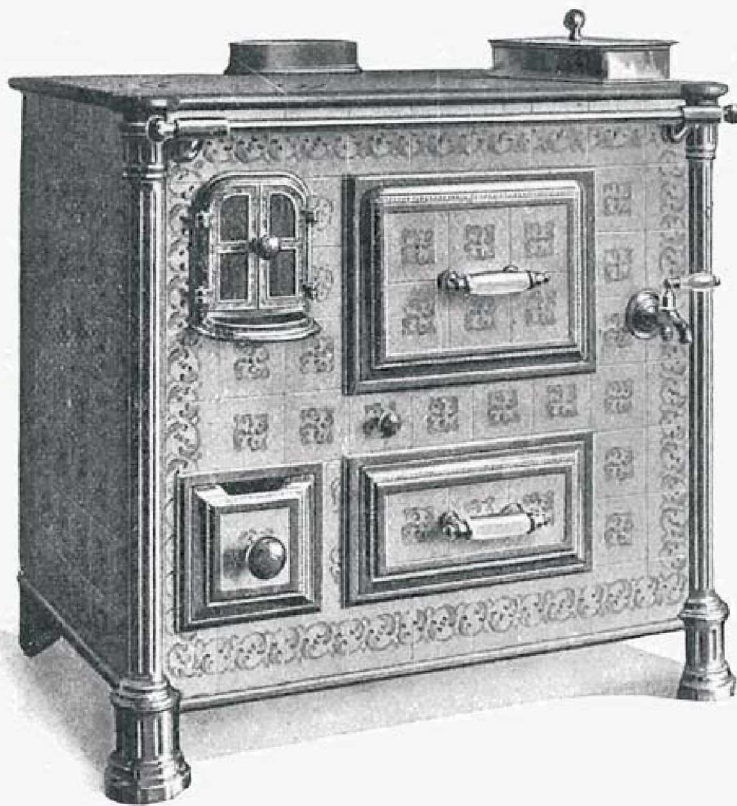
Registre du Commerce : Rocroi N° 943

Pl. 15

A. HAINEAUX & C^{ie} \ REVIN (Ardennes), Siège Social
/ NIORT (Deux-Sèvres)

CUISINIÈRES “ GRAND CONFORT ”

avec carreaux en faïence vissés sur très forte tôle d'acier,
teintes et décors variés



N° 124 — Longueur du dessus 0^m90 — Largeur 0^m60

Longueur au corps 0^m80 — Largeur 0^m58

Largeur du four 0^m33 — Contenance de la chaudière : 10 litres

N° 125 — Longueur du dessus 1^m00 — Largeur 0^m60

Longueur au corps 0^m90 — Largeur 0^m58

Largeur du four 0^m40 — Contenance de la chaudière : 10 litres

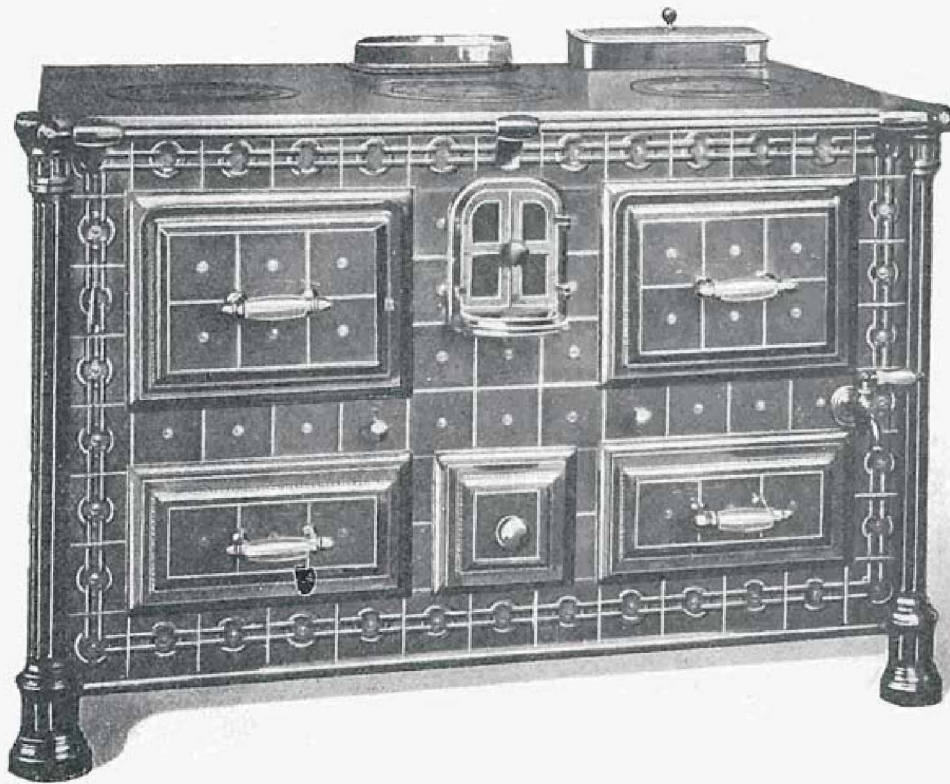
Registre du Commerce : Rocroi N° 943

Pl. 16

A. HAINEAUX & C^{ie} \ REVIN (Ardennes), Siège Social
/ NIORT (Deux-Sèvres)

CUISINIÈRE " GRAND CONFORT "

avec carreaux en faïence vissés sur très forte tôle d'acier,
à 4 fours, teintes et décors variés



N^o 134 — Longueur au corps 1^m15 — Largeur 0^m66
Largeur des fours 0^m33

Se fait avec ou sans chaudière

Registre du Commerce : Rocroi N^o 943

Pl. 17

A. HAINEAUX & C^{ie} \ REVIN (Ardennes), Siège Social
 (NIORT (Deux-Sèvres)

CUISINIÈRE EN FONTE
 avec foyer mixte



N° 107 - Longueur 0^m58 - Largeur 0^m40 - Largeur four 0^m29 - Profondeur foyer 0^m32

FOYERS DE LESSIVEUSE



Numéros	1	2	3
Diamètre de la plus grande rondelle	0,365	0,420	0,445

Registre du Commerce : Rocroi N° 943

Pl. 18



A. HAINEAUX & Cie | REVIN (Ardennes), Siège Social
| NIORT (Deux-Sèvres)

CUISINIÈRE ORNÉE TOUT EN FONTE

avec façade et côtés émaillés,
garnitures et pieds de devant nickelés ou émaillés



N° 110 — Longueur 0^m75 — Largeur 0^m59 — Largeur four 0^m29

Se fait avec main courante ordinaire ou enveloppante

Buse mobile se plaçant sur le milieu, à droite ou derrière à volonté

Avec ou sans chaudière. Avec foyer ovale

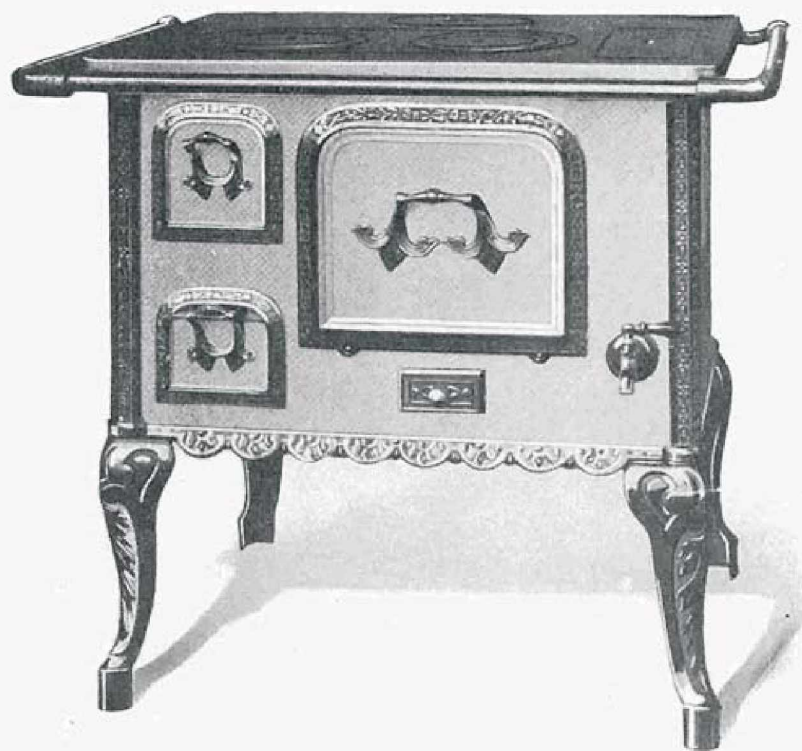
Registre du Commerce : Rocroi N° 943

Pl. 19

A. HAINEAUX & C^{ie} { REVIN (Ardennes), Siège Social
NIORT (Deux-Sèvres)

CUISINIÈRE ORNÉE TOUT EN FONTE

avec façade et côtés émaillés,
garnitures et pieds de devant nickelés



N^o 111 — Mêmes dimensions que le N^o 110
mais avec foyer mixte et porte abattante au foyer

Registre du Commerce : Rocroi N^o 943

Pl. 20

MANUFACTURE
DE
FOURNEAUX DE CUISINE

Fonderie - Tôlerie - Nickelage

A. HAINEAUX & C^{IE}

(USINE DE LA CAMPAGNE)

à REVIN (Ardennes)

TARIF

DES

FOURNEAUX & CUISINIÈRES

en Tôle et Fonte et Fonte Émaillée
et avec Carreaux en Faïence

R. C. Rocroi 943

Chèques Postaux

NANCY 183-49

TÉLÉPHONE 26

CHARLEVILLE

Imprimerie Paul RUBEN, 12-14, rue Thiers



ULTIMHEAT®
UNIVERSITY MUSEUM

FONDERIES & USINES

A

REVIN

&

NIORT

(Ardennes)

(Deux-Sèvres)



A. HAINEAUX & C^{IE}

à REVIN (Ardennes)

Marque

ENO

Déposée

TARIF 1927



R. C. Rocroi 943

Chèques Postaux

NANCY 183-49

CHARLEVILLE

Imprimerie Paul RUBEN, 12-14, rue Thiers

Références de l'album	
Planches	Numéros
6	122 123
7	
8	
9	

Cuisinières tôle et fonte (Suite)

CUISINIÈRES SANS ÉTUVE, façade et côtés tôle forte lustrée, noircie au feu, dessus poli fin, foyer ovale à charbon à gauche, sans porte au foyer, main courante sur côtés, garnitures unies nickelées, longueur au corps 75 c/m

Avec chaudière, fonte émaillée à droite. 510 »
 Sans chaudière 450 »

CUISINIÈRES DU NORD, façade et côtés fonte perlés, sur corps profond en tôle forte, foyer à gauche, porte à mica au foyer, retour de flamme à commande extérieure, dessus poli fin, départ de fumée au milieu et derrière, main courante, garnitures ornées, comprenant 4 dispositions, savoir :

- Disposition I. Façade et côtés fonte vernie, panache, main courante, poignées, tampon, bouche d'air, robinet et galerie du bas nickelés.
- Disposition II. Façade et côtés fonte vernie, toutes garnitures et encadrements nickelés.
- Disposition III. Façade fonte émaillée*, côtés tôle forte lustrée, noircie au feu, toutes garnitures et encadrements nickelés ou émaillés.
- Disposition IV. Façade et côtés fonte émaillée*, toutes garnitures et encadrements nickelés ou émaillés.

Avec foyer rectangulaire Nord

	Longueur au corps c/m	DISPOSITIONS			
		I	II	III	IV
114 avec chaudière, fonte émaillée à droite	80	820 »	898 »	912 »	1.072 »
114 sans chaudière.	80	725 »	803 »	817 »	977 »
116 avec chaudière, fonte émaillée à droite	90	932 »	1.020 »	1.045 »	1.205 »
116 sans chaudière.	90	837 »	925 »	950 »	1.110 »
Plus-value {					
					pour foyer mixte. 15 »
					pour main courante enveloppante 45 »
					pour poignées, main courante, panache et robinet cuivre 42 »

CUISINIÈRES " SELECT ", façade et côtés fonte quadrillés, sur corps profond en tôle forte, dessus poli fin, foyer à gauche, retour de flamme à commande extérieure, départ de fumée dessus et derrière, main courante, garnitures ornées, comprenant 4 dispositions, savoir :

- Disposition I. Façade et côtés fonte vernie, panache, main courante, poignées, tampon, bouche d'air, robinet et galerie du bas nickelés.
- Disposition II. Façade et côtés fonte vernie, toutes garnitures et encadrements nickelés.
- Disposition III. Façade fonte émaillée*, côtés tôle forte lustrée, noircie au feu, toutes garnitures et encadrements nickelés ou émaillés.
- Disposition IV. Façade et côtés fonte émaillée*, toutes garnitures et encadrements nickelés ou émaillés.

Avec foyer ovale à charbon sans porte au foyer (1)

	Longueur au corps c/m	DISPOSITIONS			
		I	II	III	IV
141 avec chaudière, fonte émaillée à droite	70	712 »	765 »	772 »	922 »
141 sans chaudière.	70	627 »	680 »	687 »	837 »
143 avec chaudière, fonte émaillée à droite	80	792 »	850 »	888 »	1.048 »
143 sans chaudière.	80	697 »	755 »	793 »	953 »

Avec foyer rectangulaire Nord à charbon et porte à mica au foyer

	Longueur au corps c/m	DISPOSITIONS			
		I	II	III	IV
142 avec chaudière, fonte émaillée à droite	70	737 »	790 »	801 »	951 »
142 sans chaudière.	70	652 »	705 »	716 »	866 »
144 avec chaudière, fonte émaillée à droite	80	825 »	885 »	927 »	1.087 »
144 sans chaudière.	80	730 »	790 »	832 »	992 »

Plus-value { pour main courante enveloppante 45 »
 pour poignées, main courante, panache, robinet et vis cuivre { n°s 141, 142 en 70 c/m. 37 »
 n°s 143, 144 en 80 c/m. 42 »
 pour foyer mixte (p^r cuisinières n°s 142 et 144 seulement) 15 »

(1) Les cuisinières n°s 141 et 143 ne peuvent être livrées qu'avec foyer ovale à charbon.

N.-B.— Nos cuisinières " SELECT " se font également entièrement en fonte (voir page 7).

* Nos appareils fonte émaillée peuvent être livrés indistinctement dans les teintes suivantes : Ivoire, gris-vert olive, vert antique, bleu S. marron.



ULTIMHEAT[®]
UNIVERSITY MUSEUM

Références
de l'album

Planches

Numéros

Cuisinières tôle et fonte (Suite)

CUISINIÈRES GENRE BELGE, à quatre fours, façade et côtés fonte ornés imitation carreaux en faïence, sur corps en tôle forte, dessus poli fin, foyer au milieu, main courante enveloppante, garnitures unies nickelées, sans chaudière.

10

132
133
133

Avec départ de fumée derrière

	Longueur au corps c/m	Fonte vernie garnitures nickelées	Fonte émaillée *
Foyer mixte et porte abattante au foyer	100	1.183 »	1.307 »
— circulaire à charbon et porte abattante au foyer	100	1.188 »	1.312 »
— — — et bouche de chaleur au foyer	100	1.168 »	1.292 »

Plus-value pour dessus large, avec départ de fumée dessus et derrière 20 »

CUISINIÈRES GENRE BELGE, à deux fours, façade et côtés fonte ornés imitation carreaux en faïence, sur corps en tôle forte, dessus poli fin, main courante enveloppante, garnitures unies nickelées.

11

137 b
137 b
138 b
139 b
139 b
140 b

Avec départ de fumée dessus et derrière

	Longueur au corps c/m	Fonte vernie garnitures nickelées	Fonte émaillée *
avec chaudière fonte émaillée	Foyer circulaire à charbon, bouche de chaleur au foyer	75	1.050 » 1.175 »
	Foyer circulaire à charbon, porte abattante au foyer	75	1.070 » 1.195 »
	Foyer mixte, porte abattante au foyer	75	1.065 » 1.190 »
sans chaudière	Foyer circulaire à charbon, bouche de chaleur au foyer	75	970 » 1.095 »
	Foyer circulaire à charbon, porte abattante au foyer	75	990 » 1.115 »
	Foyer mixte, porte abattante au foyer	75	985 » 1.110 »

* Nos appareils fonte émaillée peuvent être livrés indistinctement dans les teintes suivantes : Ivoire, gris-perle, vert olive, vert antique, bleu S, marron.

CUISINIÈRES

avec revêtement de Carreaux en Faïence

CUISINIÈRES GENRE BELGE, à quatre fours, façade et côtés revêtus de carreaux en faïence, vissés sur très forte tôle d'acier, teintes et décors variés, dessus poli fin, foyer au milieu, main courante enveloppante, garnitures unies nickelées, longueur 1 m.

Avec départ de fumée dessus et derrière

15

135
135
136

avec chaudière cuivre rouge étamé, robinet en façade	Foyer circulaire à charbon et bouche de chaleur.	1.790 »
	— — — et porte abattante	1.810 »
	— mixte et porte abattante au foyer	1.805 »

Avec départ de fumée derrière

14

130
130
131

sans chaudière	Foyer circulaire à charbon et bouche de chaleur.	1.490 »
	— — — et porte abattante	1.510 »
	— mixte et porte abattante au foyer	1.505 »
Plus-value pour dessus large avec départ de fumée dessus et derrière		20 »



Références
de l'albumPlanches
Numéros

Cuisinières avec revêtement de carreaux en faïence (Suite)

CUISINIÈRES GENRE BELGE, à deux fours, façade et côtés revêtus de carreaux en faïence, vissés sur très forte tôle d'acier, teintes et décors variés, dessus poli fin, départ de fumée dessus et derrière, main courante enveloppante, garnitures unies nickelées, longueur au corps 75 c/m.

13	137	avec chaudière affleurante à gauche	} Foyer circulaire à charbon et bouche de chaleur au foyer	1.340	»	
	137			} Foyer circulaire à charbon et porte abattante au foyer	1.360	»
	138				— mixte et porte abattante au foyer	1.355
12	139	sans chaudière	} Foyer circulaire à charbon et bouche de chaleur au foyer	1.282	»	
	139			} Foyer circulaire à charbon et porte abattante au foyer	1.302	»
	140				— mixte et porte abattante au foyer	1.297

CUISINIÈRES " GRAND CONFORT ", carreaux faïence vissés sur très forte tôle d'acier, teintes et décors variés, dessus poli fin, foyer à gauche, porte à mica au foyer, retour de flamme, départ de fumée au milieu et derrière, main courante, garnitures unies et vis nickelées.

		Avec foyer rectangulaire Nord à charbon		
		Longueur au corps c/m	avec chaudière fonte émaillée à droite	sans chaudière
16	124	80	1.307 »	1.212 »
	124			
	125	90	1.417 »	1.322 »
	125			
Plus-values				
			pour foyer mixte	15 » X
			pour main courante enveloppante	50 » X
			pour vis cuivre	30 »
			pour carreaux avec décors ton or	80 » A

CUISINIÈRES " GRAND CONFORT ", à quatre fours, carreaux faïence vissés sur très forte tôle d'acier, teintes et décors variés, dessus poli fin, foyer au milieu, porte à mica au foyer, retour de flamme à commande extérieure, départ de fumée dessus et derrière, main courante, garnitures unies nickelées.

		Longueur au corps c/m	Avec chaudière		Sans chaudière
			fonte émaillée robinet sur côté	cuivre rouge étamé, robinet en façade	
17	134	115	1.970 »	2.035 »	1.875 »
	134				
Plus-values					
			pour foyer mixte	15 »	
			pour main courante enveloppante	65 »	
			pour vis cuivre	50 »	
			pour carreaux avec décors ton or	100 »	



Références
de l'album

Planches

Numéros

CUISINIÈRES FONTE

CUISINIÈRES "SELECT" entièrement en fonte, façade et côtes quadrillés, dessus poli fin, foyer à gauche, retour de flamme à commande extérieure, départ de fumée au milieu, à droite et derrière, main courante, garnitures ornées, comprenant quatre dispositions, savoir :

Disposition I. Façade et côtés vernis, panache, main courante, poignées, robinet et galerie du bas nickelés.

Disposition II. Façade et côtés vernis, toutes garnitures et encadrements nickelés.

Disposition III. Façade émaillée *, côtés vernis, toutes garnitures et encadrements nickelés ou émaillés.

Disposition IV. Façade et côtés émaillés *, toutes garnitures et encadrements nickelés ou émaillés.

9	147	Avec foyer mixte	Longueur au corps c/m	DISPOSITIONS			
				I	II	III	IV
148	Sans porte au foyer	avec chaudière (à panache, fonte émaillée affleurante)	80	875 »	938 »	1.035 »	1.145 »
			80	845 »	908 »	1.005 »	1.115 »
			80	780 »	843 »	940 »	1.050 »
	Porte à mica au foyer	avec chaudière (à panache, fonte émaillée affleurante)	80	895 »	958 »	1.055 »	1.165 »
			80	865 »	928 »	1.025 »	1.135 »
			80	800 »	863 »	960 »	1.070 »
Plus-values	pour main courante enveloppante					60 »	
	pour panache, main courante, poignées, robinet et vis cuivre					42 »	

CUISINIÈRES SANS ÉTUVE, entièrement en fonte, façade et côtés perlés, dessus poli fin, foyer à gauche, départ de fumée au milieu, à droite ou derrière, main courante, garnitures et pieds ornés.

19	110	Foyer ovale à charbon ecusson au foyer	Longueur au-dessus c/m	Fonte vernie		Fonte émaillée* toutes garnitures nickelées ou émaillées
				petites garnitures nickelées	toutes garnitures nickelées	
20	111	Foyer mixte porte abattante au foyer	75	580 »	625 »	750 »
			75	520 »	565 »	690 »
20	111	Foyer mixte porte abattante au foyer	75	630 »	670 »	798 »
			75	570 »	610 »	738 »
Plus-values	pour main courante enveloppante					45 »
	pour poignées et vis cuivre					30 »

CUISINIÈRES SANS ÉTUVE, entièrement en fonte, foyer mixte à gauche, départ de fumée au milieu et derrière, porte au foyer en façade et sur côté,

18	107	Longueur au corps 58 c/m	En fonte vernie.	180 »
----	-----	------------------------------------	--------------------------	--------------

* Nos appareils fonte émaillée peuvent être livrés indistinctement dans les teintes suivantes : Ivoire, gris-perle, vert olive, vert antique, bleu S, marron.

FOYERS DE LESSIVEUSE

18	Numéros	1	2	3
	Diamètre de la plus grande rondelle */".	365	420	445
	Complets avec rondelles et tampon.	63 50	74 50	89 50
	Sans rondelles ni tampon.	60 »	69 50	82 75



ULTIMHEAT®
UNIVERSITY MUSEUM